

ด่วนมาก

ที่ อด ๐๐๒๓.๓/ว ๓๕๑



ศาลากลางจังหวัดอุดรธานี  
ถนนประจักษ์มิตร อด ๕๓๐๐๐

๕ กรกฎาคม ๒๕๖๐

เรื่อง ผลการสำรวจข้อมูลเพื่อจัดทำแผนพัฒนาเศรษฐกิจพอเพียงท้องถิ่น (ด้านการเกษตรและแหล่งน้ำ)  
(Local Sufficiency Economy Plan : LSEP) ประจำปีงบประมาณ พ.ศ.๒๕๖๐

เรียน นายอำเภอ ทุกอำเภอ และนายกเทศมนตรีเมืองอุดรธานี

อ้างถึง หนังสือจังหวัดอุดรธานี ด่วนที่สุด ที่ อด ๐๐๒๓.๓/ว ๕๖๘๘ ลงวันที่ ๒๑ ตุลาคม ๒๕๕๙

สิ่งที่ส่งมาด้วย คู่มือการเข้าดูข้อมูลฯ จำนวน ๑ ชุด

ตามที่จังหวัดอุดรธานี กำหนดให้ดำเนินการสำรวจข้อมูลเพื่อจัดทำแผนพัฒนาเศรษฐกิจพอเพียงท้องถิ่น (ด้านการเกษตรและแหล่งน้ำ) Local Sufficiency Economy Plan : LSEP ประจำปีงบประมาณ พ.ศ.๒๕๖๐ โดยให้ดำเนินการสำรวจข้อมูล/ประชาคมใน ๕ ด้าน ประกอบด้วย ข้อมูลพื้นฐาน ข้อมูลด้านการเกษตร ข้อมูลด้านแหล่งน้ำทางการเกษตร ข้อมูลด้านแหล่งน้ำกิน น้ำใช้ (น้ำเพื่อการอุปโภคบริโภค) และข้อมูลความต้องการในการทำการเกษตรของหมู่บ้าน/ชุมชน นั้น

กรมส่งเสริมการปกครองท้องถิ่น แจ้งว่า ได้ประมวลผลข้อมูลจากการบันทึกข้อมูลเพื่อจัดทำแผนพัฒนาเศรษฐกิจพอเพียงท้องถิ่น (ด้านการเกษตรและแหล่งน้ำ) ประจำปีงบประมาณ พ.ศ.๒๕๖๐ เรียบร้อยแล้ว และได้เผยแพร่ข้อมูลฯ ดังกล่าวทางเว็บไซต์ของกรมส่งเสริมการปกครองท้องถิ่น เมนูข้อมูลสารสนเทศ หัวข้อ ข้อมูลเพื่อจัดทำแผนพัฒนาเศรษฐกิจพอเพียงท้องถิ่น ปี พ.ศ.๒๕๖๐ พร้อมทั้งได้จัดทำคู่มือการเข้าดูข้อมูลฯ เพื่อให้องค์กรปกครองส่วนท้องถิ่นสามารถตรวจสอบข้อมูลและใช้ประโยชน์จากข้อมูลฯ รายละเอียดปรากฏตามเอกสารที่แนบมาพร้อมนี้

จึงเรียนมาเพื่อทราบและพิจารณาดำเนินการต่อไป สำหรับอำเภอให้แจ้งองค์กรปกครองส่วนท้องถิ่นในเขตพื้นที่ทราบด้วย

ขอแสดงความนับถือ

(นายเจริญชัย นพชาติสถิตย์)

ท้องถิ่นจังหวัดอุดรธานี ปฏิบัติราชการแทน

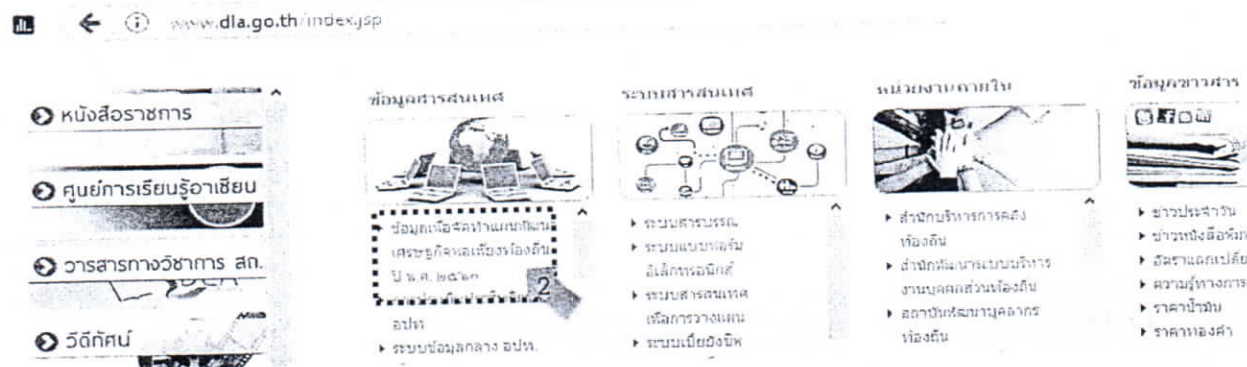
ผู้ว่าราชการจังหวัดอุดรธานี

สำนักงานส่งเสริมการปกครองท้องถิ่นจังหวัด

กลุ่มงานส่งเสริมและพัฒนาท้องถิ่น

โทร/โทรสาร ๐-๕๕๔๐-๓๐๐๘ ต่อ ๑๖

1. เปิดบราวเซอร์ google Chrome (เท่านั้น)
2. เลือกข้อมูลเพื่อจัดทำแผนพัฒนาเศรษฐกิจพอเพียงท้องถิ่น (จากหัวข้อข้อมูลสารสนเทศ)



3. คลิกรูปเพื่อเลือกพื้นที่ดูข้อมูลทุกด้าน สามารถดูข้อมูลได้ทุกระดับ (จังหวัด อำเภอ อปท. และหมู่บ้าน)
4. คลิกรูปเพื่อเลือกพื้นที่ดูข้อมูลเฉพาะด้านที่ 2 ข้อมูลด้านการเกษตร เลือกดูข้อมูลได้ทุกระดับ (จังหวัด อำเภอ อปท. และหมู่บ้าน)
5. คลิกรูปเพื่อเลือกพื้นที่ดูข้อมูลเฉพาะด้านที่ 3 ข้อมูลด้านแหล่งน้ำการเกษตร เลือกดูข้อมูลได้ทุกระดับ (จังหวัด อำเภอ อปท. และหมู่บ้าน)

## แผนพัฒนาเศรษฐกิจพอเพียงท้องถิ่น (ด้านการเกษตรและแหล่งน้ำ) พ.ศ. 2560

**1. ข้อมูลพื้นฐาน**

องค์กรปกครองส่วนท้องถิ่น	7,776	แห่ง
เทศบาลนคร	30	แห่ง
เทศบาลเมือง	178	แห่ง
เทศบาลตำบล	2,233	แห่ง
องค์การบริหารส่วนตำบล	5,324	แห่ง
องค์กรปกครองส่วนท้องถิ่นแบบพิเศษ (พัทยา)	1	แห่ง

จำนวนประชากร	51,378,252	คน
ชาย	25,384,444	คน
หญิง	25,993,808	คน
แรงงานครัวเรือน	17,893,147	ครัวเรือน
แรงงานหมู่บ้าน	74,536	หมู่บ้าน
พื้นที่ทั้งหมด	239,954,337	ไร่

**2. ข้อมูลด้านการเกษตร**

धानา	64,043,810.94	ไร่	5,541,378	ครัวเรือน
พืชสวน	5,928,656.81	ไร่	1,238,258	ครัวเรือน
ปศุสัตว์	85,487,731.83	ไร่	3,171,870	ครัวเรือน

**3. ข้อมูลแหล่งน้ำการเกษตร**

จำนวน 460,082 แห่ง

ทั้งหมด	30,667	หมู่บ้าน
ในจังหวัด	43,869	หมู่บ้าน

6. คลิกรูปเพื่อเลือกพื้นที่ดูข้อมูลเฉพาะด้านที่ 4 ข้อมูลด้านแหล่งน้ำเพื่ออุปโภคบริโภค เลือกดูข้อมูลได้ทุกระดับ (จังหวัด อำเภอ อปท. และหมู่บ้าน)
7. คลิกรูปเพื่อเลือกพื้นที่ดูข้อมูลเฉพาะด้านที่ 5 ข้อมูลด้านปัญหาและความต้องการในการทำการเกษตรของหมู่บ้าน/ชุมชน และโครงการ/แผนงานที่หมู่บ้านเสนอ เลือกดูข้อมูลได้ทุกระดับ (จังหวัด อำเภอ อปท. และหมู่บ้าน)

**4. ข้อมูลแหล่งน้ำเพื่ออุปโภคบริโภค**

จำนวน	268,546	แห่ง
ทั้งหมด	41,755	หมู่บ้าน
ในจังหวัด	32,781	หมู่บ้าน

**5. ปัญหาและความต้องการในการทำการเกษตรของหมู่บ้าน/ชุมชน และโครงการ/แผนงานที่หมู่บ้าน/ชุมชนเสนอ**

จำนวน 306,940 แห่ง

8. เลือกพื้นที่ในการดูข้อมูล (สามารถดูได้ทุกระดับพื้นที่ จังหวัด อำเภอ อปท หมู่บ้าน)

9. กด Finish เพื่อไปขั้นตอนต่อไป

### 1. ข้อมูลทั่วไป

กรณี	
อำเภอ	
อปท.	
หมู่บ้าน	

Cancel Back Next Finish

10. ดูข้อมูลด้านการเกษตร (จากการเลือกพื้นที่ตามข้อ 8)

11. ดูข้อมูลแหล่งน้ำการเกษตร(จากการเลือกพื้นที่ตามข้อ 8)

### 1. ข้อมูลทั่วไป

จังหวัด กอธ

76 จังหวัด

#### 1. ข้อมูลพื้นฐาน

องค์กรปกครองส่วนท้องถิ่น	61	แห่ง
เทศบาลนคร	0	แห่ง
เทศบาลเมือง	1	แห่ง
เทศบาลตำบล	12	แห่ง
องค์การบริหารส่วนตำบล	48	แห่ง
องค์กรปกครองส่วนท้องถิ่นรูปแบบพิเศษ (กทม.)	0	แห่ง

จำนวนประชากร	441,027	คน
ชาย	219,025	คน
หญิง	222,002	คน
จำนวนครัวเรือน	165,813	ครัวเรือน
จำนวนหมู่บ้าน	421	หมู่บ้าน
พื้นที่ทั้งหมด	2,552,447	ไร่

#### 2. ข้อมูลด้านการเกษตร

พืชมูล	1,067	ไร่	152	ครัวเรือน
ปศุสัตว์	6,796.25	ไร่	1,857	ครัวเรือน
ทำไร่	1,102,839.49	ไร่	55,799	ครัวเรือน

#### 3. ข้อมูลแหล่งน้ำการเกษตร

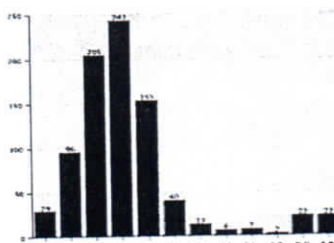
จำนวน	871	แห่ง
เคียว	137	แห่ง
หมู่บ้าน	264	หมู่บ้าน

12. ดูข้อมูลแหล่งน้ำเพื่ออุปโภคบริโภค (จากการเลือกพื้นที่ตามข้อ 8)

13. ดูข้อมูลปัญหาและความต้องการในการทำการเกษตรของหมู่บ้าน/ชุมชน และโครงการ/แผนงานที่หมู่บ้าน/ชุมชนเสนอพื้นที่ (จากการเลือกพื้นที่ตามข้อ 8)

4. ข้อมูลแหล่งน้ำเพื่ออุปโภคบริโภค

จำนวน	2,269	แห่ง
เคียว	171	แห่ง
หมู่บ้าน	250	หมู่บ้าน



5. ปัญหาและความต้องการในการทำการเกษตรของหมู่บ้าน/ชุมชน และโครงการ/แผนงานที่หมู่บ้าน/ชุมชนเสนอ

1,501 โครงการ



อธิบายความหมาย 5 ด้าน

1. ข้อมูลพื้นฐาน

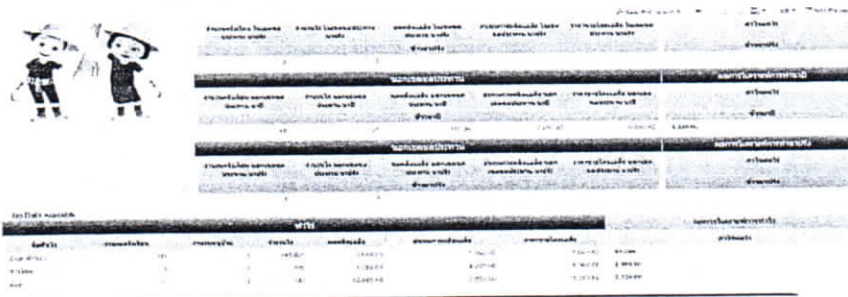
เป็นข้อมูลจำนวน อปท ในเขตจังหวัด-อำเภอ จำนวนหมู่บ้านในเขต อปท.  
จำนวนประชากร ,ครัวเรือน,พื้นที่ (ที่ อปท.ได้บันทึกข้อมูล)

1. ข้อมูลพื้นฐาน << คลิกเพื่อดูเอกสารที่ 1

องค์กรปกครองส่วนท้องถิ่น	7,776	แห่ง
เทศบาลนคร	30	แห่ง
เทศบาลเมือง	178	แห่ง
เทศบาลตำบล	2,233	แห่ง
องค์การบริหารส่วนตำบล	5,334	แห่ง
องค์กรปกครองส่วนท้องถิ่นรูปแบบพิเศษ (พัทยา)	1	แห่ง
จำนวนประชากร	51,378,252	คน
ชาย	25,384,444	คน
หญิง	25,993,808	คน
จำนวนครัวเรือน	17,693,147	ครัวเรือน
จำนวนหมู่บ้าน	74,536	หมู่บ้าน
พื้นที่ทั้งหมด	239,954,337	ไร่

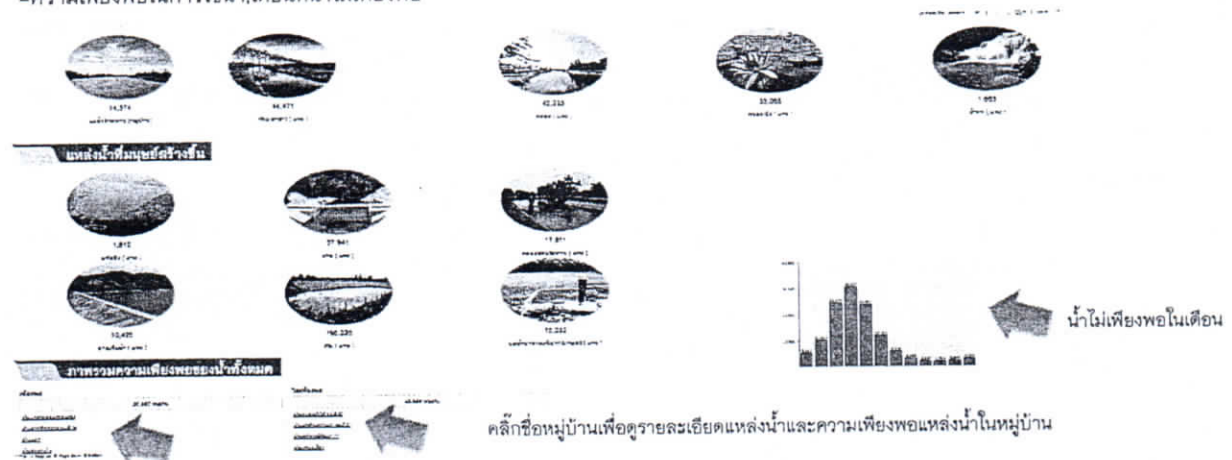
2. ข้อมูลด้านการเกษตร (ให้เลือกดูในระดับหมู่บ้าน)

- การทำนาปี นาปรัง ในนอกเขตชลประทาน ,ผลผลิตเฉลี่ย,ราคาขายเฉลี่ย (กำไร/ขาดทุน)
- การทำการเกษตรพืชสวน , การทำการเกษตรพืชไร่,การทำเกษตรด้านอื่นๆ



3. ข้อมูลด้านแหล่งน้ำการเกษตร

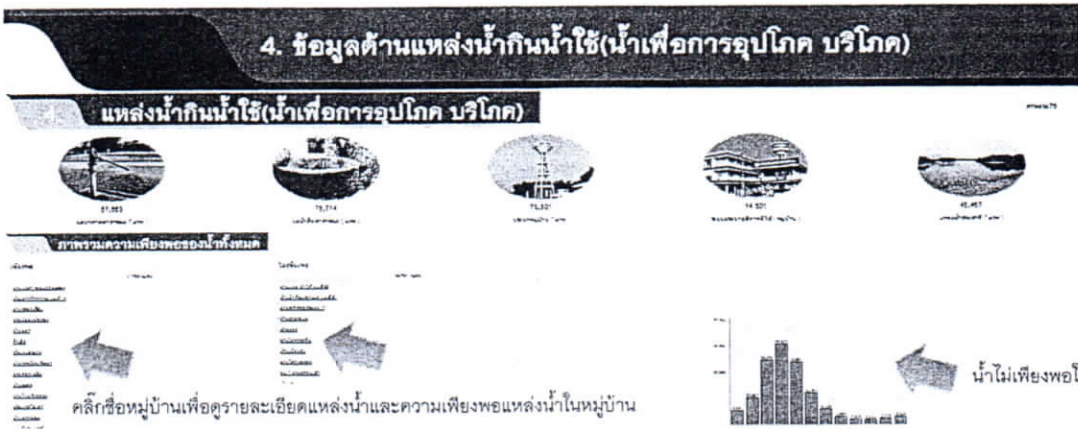
- ข้อมูลจำนวนแหล่งน้ำทางการเกษตรในพื้นที่
- ความเพียงพอในการใช้น้ำ,เดือนที่น้ำไม่เพียงพอ



คลิกชื่อหมู่บ้านเพื่อดูรายละเอียดแหล่งน้ำและความเพียงพอแหล่งน้ำในหมู่บ้าน

4. ข้อมูลแหล่งน้ำเพื่ออุปโภคบริโภค

- ข้อมูลจำนวนแหล่งน้ำทางการเกษตรในพื้นที่
- ความเพียงพอในการใช้น้ำ, เดือนที่น้ำไม่เพียงพอ



4. ดูข้อมูลปัญหาและความต้องการในการทำการเกษตรของหมู่บ้าน/ชุมชน และโครงการ/แผนงานที่หมู่บ้านเสนอ

- จำนวนโครงการจากความต้องการ
- จำนวนโครงการที่บรรจุอยู่ในแผนพัฒนาของ อบท.
- รายละเอียดโครงการ

5. ความต้องการในการทำการเกษตรของหมู่บ้าน/ชุมชน และโครงการที่หมู่บ้าน/ชุมชน เสนอ

ภาพรวม 76

1.ด้านเกษตรกร			2.ด้านแหล่งน้ำอุปโภคบริโภค			3.ด้านแหล่งน้ำทางการเกษตร		
ประเภทโครงการ/กิจกรรม	จำนวนโครงการ	จำนวนคน	ประเภทโครงการ	จำนวนโครงการ	จำนวนคน	ประเภทโครงการ	จำนวนโครงการ	จำนวนคน
1.1 เปลี่ยนแปลงการเพาะปลูกในวิถีที่เป็นเกษตร	18,169	7,462	2.1 โครงการขุดลอกแหล่งน้ำอุปโภคบริโภค	21,790	10,046	2.1 ขุดลอกแหล่งน้ำ	38,049	24,135
1.2 การปลูกรubberหรือผลไม้ยืนต้น (ปลูกเสริมเชิงซ้อน)	4,003	1,060	2.2 คลังเก็บน้ำหมู่บ้าน	9,102	5,427	2.2 สร้างเขื่อนกั้นน้ำ	13,107	7,825
1.2.1 การปลูกพืชทางเลือก (เกษตรผสมผสาน)	3,493	1,531	2.2.1 บึงหรือหนองน้ำหมู่บ้าน	14,052	8,361	2.2.1 สร้างคันดิน (เขื่อนกั้นน้ำ)	2,333	872
1.2.2 การปลูกพืชทางเลือก (เกษตรผสมผสาน)	5,909	2,769	2.2.2 คลังเก็บน้ำ	9,961	5,536	2.2.2 ขุดลอกหนอง คลองน้ำคัง	4,950	2,371
1.2.3 การปลูกพืชทางเลือก (เกษตรผสมผสาน)			คลิกชื่อประเภทโครงการเพื่อดูรายละเอียดโครงการ	1,434	1,809	2.2.3 ขุดลอกบึงน้ำ	7,273	2,814
1.2.4 การปลูกพืชทางเลือก (เกษตรผสมผสาน)				2,789	903	2.2.3.1 ขุดลอกหนอง คลองน้ำคัง	12,739	5,580
1.2.5 การปลูกพืชทางเลือก (เกษตรผสมผสาน)	391	126	2.7 สร้างคันดินกั้นน้ำกลางหมู่บ้าน	4,316	1,454	2.7 สร้างพนังกั้นน้ำ	9,355	3,290
1.4 กิจกรรมทางวัฒนธรรม	16,338	10,166	2.8 ฝายชะลอน้ำ	1,035	340	2.8 สร้างพนังกั้นน้ำชุมชน	3,050	1,110
1.5 ปลูกพืชปลอดสารพิษทางการเกษตร	5,997	2,496	2.9 ฟื้นฟูแหล่งน้ำธรรมชาติหมู่บ้าน	1,852	587	2.9 ฝายหิน	1,066	21
1.6 ปลูกยางพารา	5,206	1,666						
1.7 ปลูกกล้วยไม้	11,816	5,520						
1.8 ทำสวนไร่นาอินทรีย์	3,648	868						

และโครงการที่หมู่บ้าน/ชุมชน เสนอ

ทุกจังหวัด ทุกอำเภอ ทุกอบท. ทุกหมู่บ้าน

1.ด้านเกษตรกร		
1.1 เปลี่ยนแปลงการเพาะปลูกในวิถีที่เป็นเกษตร		
ประเภทโครงการ/กิจกรรม	จำนวนโครงการ	จำนวนคน
โครงการขุดลอกแหล่งน้ำอุปโภคบริโภค	1	1
โครงการปลูกรubberหรือผลไม้ยืนต้น (ปลูกเสริมเชิงซ้อน)	1	1
โครงการปลูกรubber	1	1
เปลี่ยนแปลงการเพาะปลูกในวิถีที่เป็นเกษตร	2	2
ปลูกยางพารา	1	1
ปลูกกล้วยไม้	1	1
ปลูกพืชปลอดสารพิษทางการเกษตร	1	1
โครงการขุดลอกแหล่งน้ำอุปโภคบริโภค	1	1
โครงการปลูกรubberหรือผลไม้ยืนต้น (ปลูกเสริมเชิงซ้อน)	1	1
โครงการปลูกรubber	1	1
เปลี่ยนแปลงการเพาะปลูกในวิถีที่เป็นเกษตร	1	1
ปลูกยางพารา	1	1
ปลูกกล้วยไม้	1	1
ปลูกพืชปลอดสารพิษทางการเกษตร	1	1
โครงการขุดลอกแหล่งน้ำอุปโภคบริโภค	1	1
โครงการปลูกรubberหรือผลไม้ยืนต้น (ปลูกเสริมเชิงซ้อน)	1	1
โครงการปลูกรubber	1	1
เปลี่ยนแปลงการเพาะปลูกในวิถีที่เป็นเกษตร	1	1
ปลูกยางพารา	1	1
ปลูกกล้วยไม้	1	1
ปลูกพืชปลอดสารพิษทางการเกษตร	1	1

\*หมายเหตุ เมนูในทุกหน้า

- Top (ข้อมูลหน้าแรก) Page down (ข้อมูลหน้าถัดไป)
- PangUp(ข้อมูลหน้าก่อนหน้า) Pottom (ข้อมูลหน้าล่าง)