

หลักการพิจารณาสรรหาปราชาญ์เกษตรของแผ่นดิน ในแต่ละสภา (คะแนนเต็ม ๑๐๑)

- หมวดที่ ๑ คุณลักษณะส่วนบุคคล (๓๐ คะแนน)
- หมวดที่ ๒ ผลงานที่สร้างคุณประโยชน์ (๔๐ คะแนน)
- หมวดที่ ๓ การขยายผลงาน (๓๐ คะแนน)

*** ทั้งนี้ ผู้ที่ได้รับการเสนอชื่อให้เป็นปราชาญ์เกษตรของแผ่นดิน จะต้องเป็นผู้ได้รับคะแนนคุณลักษณะส่วนบุคคลไม่น้อยกว่า ร้อยละ ๖๐ และคะแนนรวมในทั้งหมดไม่น้อยกว่า ร้อยละ ๗๐

หลักฐานประกอบการเข้ารับการสรรหาปราชาญ์เกษตรของแผ่นดิน

เกษตรกรหรือบุคคลที่มีคุณสมบัติ สามารถรองรับแบบ บันทึกรายชื่อเพื่อสรรหาเป็นปราชาญ์เกษตรของแผ่นดิน ตามแบบที่กำหนด และยื่นแบบได้ดังนี้

ดุสิตพงษ์พจนทวาร ขอแบบและยื่นแบบได้ที่สำนักงาน เกษตรพื้นที่กรุงเทพมหานคร กรมส่งเสริมการเกษตร

ต่างจังหวัด ขอแบบและยื่นแบบได้ที่สำนักงานเกษตรและ สหกรณ์จังหวัด ทัวประเทศ สามารถรองรับและยื่นแบบได้ระหว่างเดือน กรกฎาคม ถึง เดือน สิงหาคม พ.ศ. ๒๕๖๐

หลักฐานที่ต้องยื่นประกอบการพิจารณา ดังนี้

- สำเนาบัตรประจำตัวประชาชน
- หลักฐานแสดงถึงเกียรติยศแห่งความดีที่ได้รับ เช่น ประกาศนียบัตร เป็นต้น
- แฝงฝังที่อยู่อาศัย
- แฝงฝังแปลงกิจกรรม
- ภาพถ่ายกิจกรรม



การสรรหา ปราชาญ์เกษตรของแผ่นดิน ปี ๒๕๖๑

- ประวัติของ บุตร - ธิดา โดยสังเขป
- เอกสารหรือหลักฐานอื่น ๆ ที่จำเป็นและเกี่ยวข้องกับ เพื่อประกอบการพิจารณา

สิทธิประโยชน์ของปราชาญ์เกษตรของแผ่นดิน

๑. เข้ารับพระราชทานโล่ หรือเหรียญเชิดชูเกียรติ หรือ ประกาศนียบัตรในงานพระราชพิธีพืชมงคลจรด พระนังคัลแรกนาขวัญ ตามที่คณะกรรมการส่งเสริม ปราชาญ์เกษตรของแผ่นดินกำหนด
๒. รางวัล หรือสวัสดิการอื่นใด ตามที่คณะกรรมการ ส่งเสริมปราชาญ์เกษตรของแผ่นดินกำหนด

สอบถามรายละเอียดเพิ่มเติมได้ที่

กลุ่มพัฒนาเกษตรกรรมและชุมชนเกษตรกร

กองนโยบายเทคโนโลยีเพื่อการเกษตรและเกษตรกรรมยั่งยืน

สำนักงานปลัดกระทรวงเกษตรและสหกรณ์

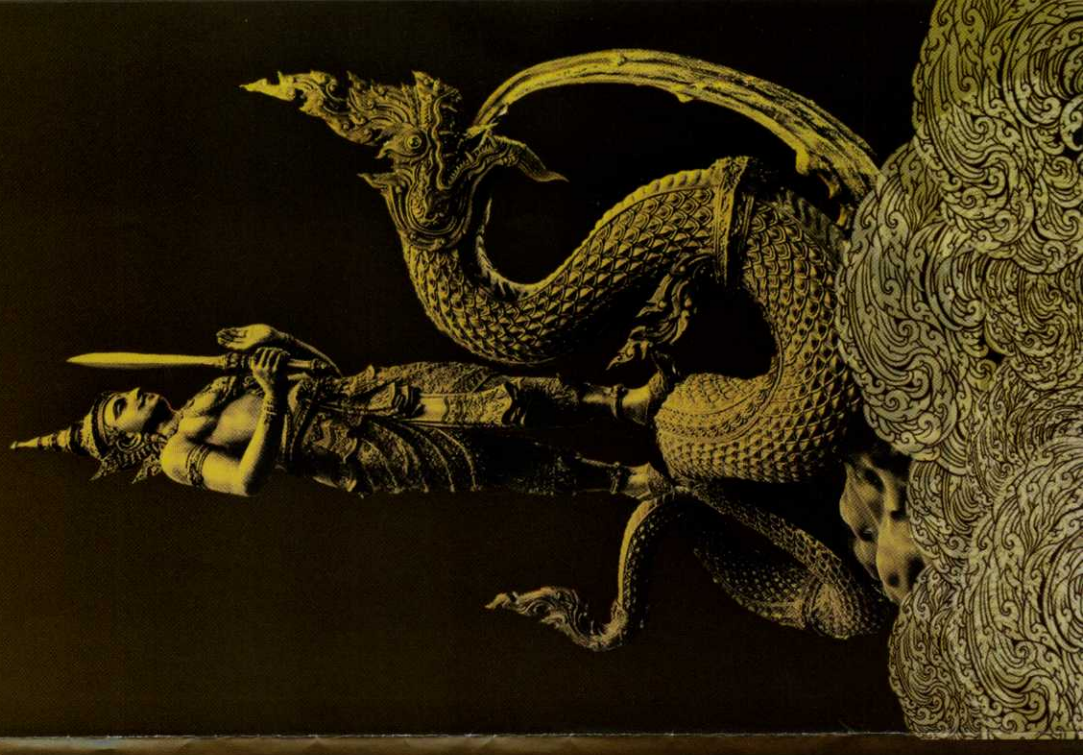
โทรศัพท์ที่ ๐-๒๖๒๔-๔๕๖๕, ๐-๒๖๒๔-๔๕๖๓

เลขที่ ๓ ถนนราชดำเนินนอก ข้างพนาถม

พระนคร กรุงเทพฯ ๑๐๒๐๐

หรือสอบถามได้ที่สำนักงานเกษตรและสหกรณ์จังหวัด

ทั่วประเทศ



ภาระของเกษตรและสหกรณ์ เห็นสมควรให้มีการยกย่องและเชิดชูเกียรติแก่ผู้ทรงคุณูปการด้านการเกษตรสาขาต่างๆ ซึ่งเป็นผู้มีส่วนในความรับผิดชอบ และประสานความร่วมมือสมัครเป็นประชาชญาเกษตรของแผ่นดิน ให้ได้รับการชื่นชมและสนับสนุนและสนับสนุนให้มีการถ่ายทอดความรู้ ประสบการณ์และความสามารถสู่สังคม โดยเป็นการดำเนินการตามนโยบายแห่งรัฐ ด้านการกีฬาและพัฒนากฎหมายที่เอื้ออำนวยและภูมิปัญญาไทย เพื่อการพัฒนาความสามารถของประเทศไทยให้บรรลุผลสัมฤทธิ์

ปราชญ์เกษตรของแผ่นดินมี ๕ สาขา

๑. ปราชญ์เกษตรผู้ทรงภูมิปัญญาและมีความรู้ความสามารถภาคการเกษตรไทย
๒. ปราชญ์เกษตรเศรษฐกิจพอเพียง
๓. ปราชญ์เกษตรดีเด่น
๔. ปราชญ์เกษตรผู้นำชุมชนและเครือข่าย

คุณลักษณะของผู้ทรงคุณวุฒิปราชญ์เกษตรของแผ่นดิน

๑. คุณลักษณะทั่วไป

- มีสัญชาติไทย
- ไม่เคยมีความประพฤติเสื่อมเสีย
- เป็นผู้มีความรู้ ความสามารถ เชื่อใจวางใจ และผลงานเกี่ยวกับด้านการเกษตรอันเป็นประโยชน์ต่อสังคม
- เป็นผู้มีความรู้ และวิถีชีวิตที่มั่งคั่งมั่งคั่งและมีคุณธรรม มีความเอื้อเฟื้อเกื้อกูล
- เป็นแบบอย่างด้านการประพฤติปฏิบัติอยู่ในหลักศาสนาและครองแห่งวัฒนธรรมไทย
- เป็นผู้มีความรู้ และความสามารถ และประสบการณ์ต่อเกษตรกรรม และความสามารถ หน่วยงานราชการ และประชาชนทั่วไป

๒. คุณสมบัติเฉพาะสาขา จะต้องเป็นผู้ที่ดำเนินชีวิตตามแนวเศรษฐกิจพอเพียงและไม่ย่อท้อ ๕ ขั้ว

๒.๑ ปราชญ์เกษตรผู้ทรงภูมิปัญญา และมีคุณูปการต่อภาคการเกษตรไทย

- เป็นผู้สร้างสรรค์องค์ความรู้ ประสบการณ์ ผลงานภาคการเกษตร และที่เกี่ยวกับการเกษตรนั้นที่ประชาชนและได้ยอมรับยอมรับ
- นำองค์ความรู้ ประสบการณ์ ผลงาน ไปเผยแพร่ สื่อสาร ขยายผลจนเกิดประโยชน์อย่างยิ่ง ต่อภาคการเกษตรไทย อย่างโดดเด่นระดับประเทศ

๒.๒ ปราชญ์เกษตรเศรษฐกิจพอเพียง

- เป็นเกษตรกรที่มั่งคั่งมั่งคั่ง สามารถสร้างสรรค์และพัฒนาเป็นต้นแบบบูรณาการ ใช้ เศรษฐกิจพอเพียง ภาคการเกษตรเป็นที่รู้จักได้รับการยอมรับ
- นำภูมิปัญญาไปเผยแพร่ สื่อสาร ขยายผลจนเกิดประโยชน์อย่างยิ่งต่อภาคการเกษตรไทย อย่างโดดเด่นระดับประเทศ

๒.๓ ปราชญ์เกษตรดีเด่น

- เป็นเกษตรกรที่มีความเชี่ยวชาญ และสร้างสรรค์พัฒนาผลงานการเกษตร นวัตกรรมภาคเกษตร และเทคโนโลยีการเกษตร ในสาขาพืช สัตว์ ประมง อื่นๆ เป็นประโยชน์ต่อสังคม อย่างยิ่งเป็นที่รู้จักได้รับการยอมรับ
- นำผลงาน นวัตกรรม และเทคโนโลยีการเกษตร ไปเผยแพร่ สื่อสาร ขยายผล จนเกิดประโยชน์อย่างยิ่ง ต่อภาคการเกษตรไทยอย่างโดดเด่นระดับประเทศ

๒.๔ ปราชญ์เกษตรผู้นำชุมชนและเครือข่าย

- เป็นผู้นำชุมชนและเครือข่ายที่มีผลงานสร้างสรรค์ พัฒนาสังคมการเกษตร ทั้งระดับสังคมและเครือข่ายเป็นที่ยอมรับได้รับการยอมรับ
- นำไปเผยแพร่ สื่อสาร ขยายผล จนเกิดผลประโยชน์อย่างยิ่ง ต่อภาคการเกษตรไทยอย่างโดดเด่นระดับประเทศ

การได้มาซึ่งบุคคลเพื่อเข้ารับการสรรหาปราชญ์เกษตรของแผ่นดิน

๑. คณะทำงานสรรหาปราชญ์เกษตรของแผ่นดินระดับจังหวัดและกรุงเทพมหานคร ประกาศสรรหาบุคคลเพื่อแต่งตั้งให้ปฏิบัติเป็นปราชญ์เกษตรของแผ่นดินเป็นการทั่วไป โดยให้ผู้สนใจเข้ารับการสรรหาสามารถยื่นแบบบันทึกข้อมูลบุคคลเสนอเข้ารับการสรรหา เพื่อแต่งตั้งเป็นปราชญ์เกษตรของแผ่นดินสาขาต่าง ๆ ได้ด้วยตนเอง

๒. คณะทำงานสรรหาปราชญ์เกษตรของแผ่นดินระดับจังหวัดและกรุงเทพมหานคร สามารถพิจารณาเสนอชื่อบุคคลหนึ่งบุคคลใดที่มีผลงานโดดเด่นสมควรแต่งตั้งให้ปฏิบัติเป็นปราชญ์เกษตรของแผ่นดิน โดยให้จัดทำแบบบันทึกข้อมูลบุคคลเสนอเข้ารับการสรรหา เพื่อแต่งตั้งเป็นปราชญ์เกษตรของแผ่นดินสาขาต่าง ๆ

๓. ส่วนราชการ รัฐวิสาหกิจ ทั้งในและนอกสังกัดกระทรวงเกษตรและสหกรณ์ องค์การอิสระ หน่วยงานอื่นของรัฐ และหน่วยงานภาคเอกชน สามารถพิจารณาเสนอชื่อบุคคลหนึ่งบุคคลใดที่มีผลงานโดดเด่นสมควรแต่งตั้งให้ปฏิบัติเป็นปราชญ์เกษตรของแผ่นดิน โดยให้จัดทำแบบบันทึกข้อมูลบุคคลเสนอเข้ารับการสรรหา เพื่อแต่งตั้งเป็นปราชญ์เกษตรของแผ่นดินสาขาต่าง ๆ และจัดส่งข้อมูลให้กับคณะทำงานสรรหาปราชญ์เกษตรของแผ่นดิน ระดับจังหวัด หรือกรุงเทพมหานคร ในท้องที่บุคคลผู้นั้นมีภูมิลำเนาอยู่